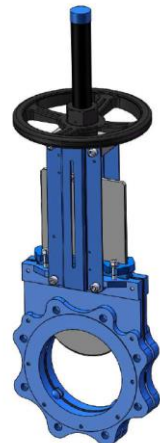


APPLICATION

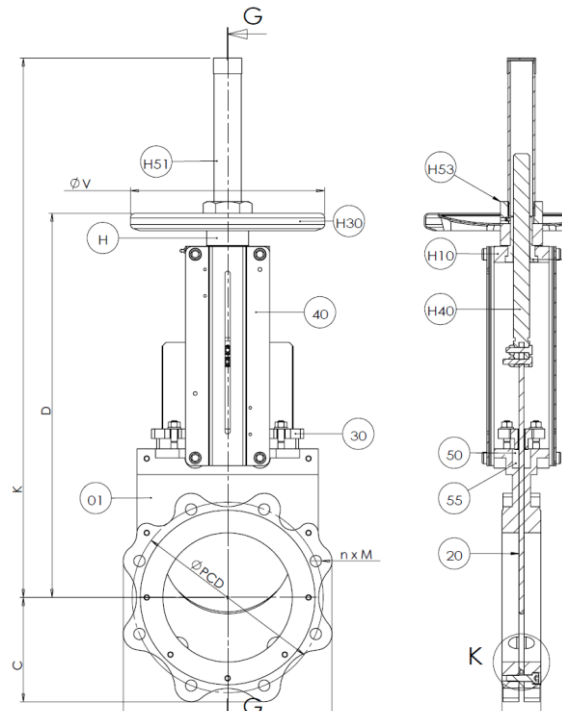
Usage général : fabrication de pâte à papier, eau, traitement d'eau, eaux usées, produits chimiques poudreux et cristallisants, vinicole, cimenterie, transport pneumatique, stockage.
/ General services : Pulp&paper, used water, fiber, powder and particles, solid containing liquid, Under-silo application.

CARACTERISTIQUES GENERALES / General Characteristics

Bidirectional. *birectional application*
Fonction ouverture/fermeture ou de réglage. / *ON/OFF or regulating.*
Montage lug ISO PN10. *Lug PN10*
Zéro fuite grâce au siège élastomère. / *Zero leakage with elastomer seat*
Matériaux du siège interchangeables. / *Interchangeable seat materials (NBR/EPDM/FKM)*
Corps Body: GGG40, WCB, CF8, CF8M, SS316L, / *Other materials upon request*
Tous types d'actionneurs : manuel, levier, réducteur, pneumatique DA ou SA, électrique, hydraulique.
/ *All kinds of actuators possible*



H30	VOLANT /Handwheel	ACIER/Steel	ACIER/Steel
H53	ECROU VOLANT /HANDWHEEL SCREW	ACIER/Steel	ACIER/Steel
H51	TUBE	ACIER/Steel	ACIER/Steel
H20	ECROU BRONZE / BRONZE NUT	BRONZE	BRONZE
H40	TIGE / STEM	SS304	SS304
H10	POTENCE YORK	ACIER/Steel	ACIER/Steel
55	TRESSE PACKING	PTFE	PTFE
50	TORE / O-RING	NBR	EPDM
40	SUPPORT	ACIER /Steel	ACIER /Steel
07	SIEGE / SEAT	NBR	EPDM
30	FOULOIR / GLAND	DI	CF8M
20	PELLE / GATE	SS316	SS316
01	CORPS / BODY	GGG40	CF8M
N°	DESIGNATION	KG22L10H-26N	KG22L10H-66E



CONDITIONS DE SERVICE :

Service Pressure	Seat température
DN50-200 : 10 bar	NBR : -10°C / +90°C
DN250 : 8 bar	EPDM : -20°C / +120°C
DN300 : 6 bar	VITON : -10°C / +180°C
DN350-400 : 4 bar	PTFE : -196°C / +180°C
DN450-600 : 3 bar	

DN	A	B	C	D	V	K	PN10 Drilling ØPCD	PN10 nxM	Optional PN16 Drilling ØPCD	PN16 nxM	Weight (kg)
50	43	130	63	289	200	410	125	4xM16	-	-	7
65	46	145	70	316	200	440	145	4xM16	-	-	8
80	46	182	92	342	200	460	160	8xM16	-	-	12
100	52	202	105	382	200	500	180	8xM16	-	-	15
125	56	230	120	415	250	585	210	8xM16	-	-	19
150	56	268	130	458	250	637	240	8xM20	-	-	26
200	60	326	160	575	300	815	295	8xM20	295	12xM20	42
250	68	395	198	676	300	1016	350	12xM20	355	12xM24	58
300	78	450	234	776	300	1116	400	12xM20	410	12xM24	82
350	78	520	256	906	500	1336	460	16xM20	470	16xM24	108
400	90	576	292	1012	500	1442	515	16xM24	525	16xM27	140
450	90	620	308	1098	500	1628	565	20xM24	585	20xM27	240
500	95	698	340	1210	500	1740	620	20xM24	650	20xM30	260
600	105	820	400	1416	500	2046	725	20xM27	770	20xM33	340

**OPTION : Gear
Operated (KG22L10G)**

